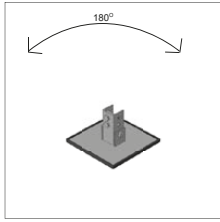
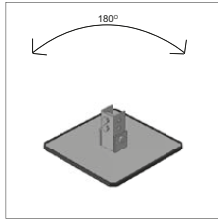


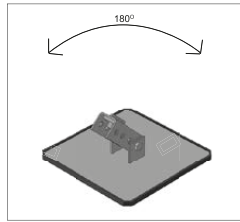
Uchwyt dachowy uniwersalny



Uchwyt dachowy 200



Uchwyt dachowy 300



Uchwyt dachowy 400

02

Zastosowanie:

Uchwyt dachowy uniwersalny dedykowany do montażu konstrukcji wsporczych pod instalacje wentylacyjne, gazowe jak i urządzenia klimatyzacyjne. Przeznaczony jest do wszystkich typów podłoży, do dachów płaskich i dachów ze spadkiem z powłoką membranową. Uchwyt dachowy wyposażony jest w przegub, który umożliwia montaż na dachu niezależnie od kierunku spadku i kąta nachylenia. Uchwyt zintegrowany jest z matą z tworzywa, odpornego na procesy starzenia się oraz na czynniki zewnętrzne. Dodatkowo mata gwarantuje stabilność konstrukcji i równomierny rozkład obciążeń na powierzchni dachu.

Wymiary, kształt i specjalne zagłębienie w uchwycie MEFA dają możliwość dodatkowego obciążenia uchwytu dwoma sztukami bloczków betonowych o wymiarach 380x140x250mm- co daje nam dodatkowe obciążenie~53kg. na jeden uchwyt. Zagłębienie uchwytu zapobiega przed ewentualnym bocznym przesunięciem bloczków.

Dopuszczalne obciążenie poszycia dachu musi zostać zweryfikowane przez klienta. Obciążenie wynikające z siły wiatru i ciężaru śniegu, należy rozpatrywać osobno.

Montaż:

– z szynami profilowymi MEFA 45/26; 45/45; 45/60; 45/52; 45/75; 45/90; 45/120.

Możliwość płynnej regulacji położenia szyn.

– akcesoria do montażu: Płytką z dwoma otworami M12 + 2 śruby z łbem sześciokątnym M12 x 25 (dostawa z uchwycem).

Materiał:

– stal S235JR ocynkowana ogniowo

– guma EPDM o właściwościach:

* statyczny moduł elastyczności wg. DIN 53571/2

* odkształcenie końcowe mierzone 30 min. po zdjęciu obciążenia

* wytrzymałość na rozciąganie

* klasa odporności ogniowej wg DIN 4102

0,8–0,9 N/mm²

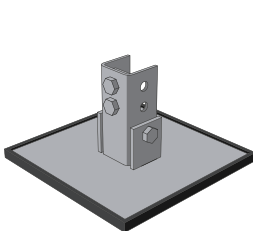
ok. 5%

0,4 N/mm²

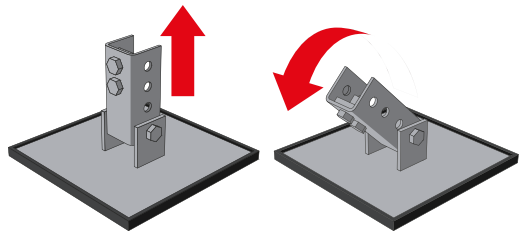
B2

Typ	Wymiar płyty	Wymiar gumy	dop.	Masa	Ilość w opak.	Nr katalogowy
			obciążenie			
			[kN]	[kg/szt.]	[szt.]	
Uchwyt dachowy uniwersalny 200 - komplet	200x200	235x235	4,0	2,974	1	08197000W
Uchwyt dachowy uniwersalny 300 - komplet	300x300	300x300	4,0	5,162	1	08197000U
Uchwyt dachowy przegubowy 400- komplet	300x300	400x400	4,0	8,320	1	08197000R

Instrukcja montażu uchwytu dachowego uniwersalnego 200, 300, 400:



1. W celu zamontowania uchwytu dachowego w pozycji stałej (90 stopni, dach płaski) należy wkręcić śrubę w przedostatni otwór wspornika.



2. W celu zamontowania uchwytu dachowego w pozycji przegubowej (dach ze spadkiem) należy wkręcić śrubę w ostatni otwór wspornika i dostosować kąt nachylenia w zależności od potrzeb.